



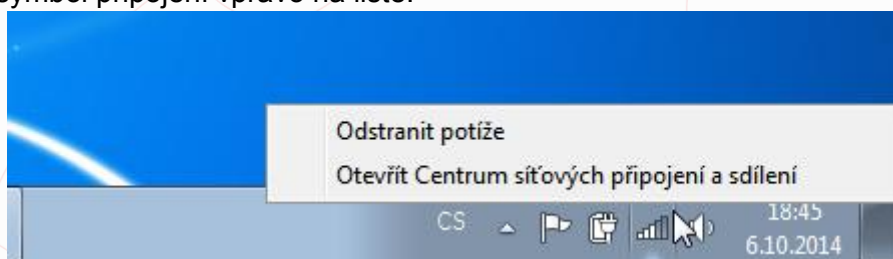
Nastavení připojení na wifi spsoa ve Win7

autor: Ing. Jiří Pánek

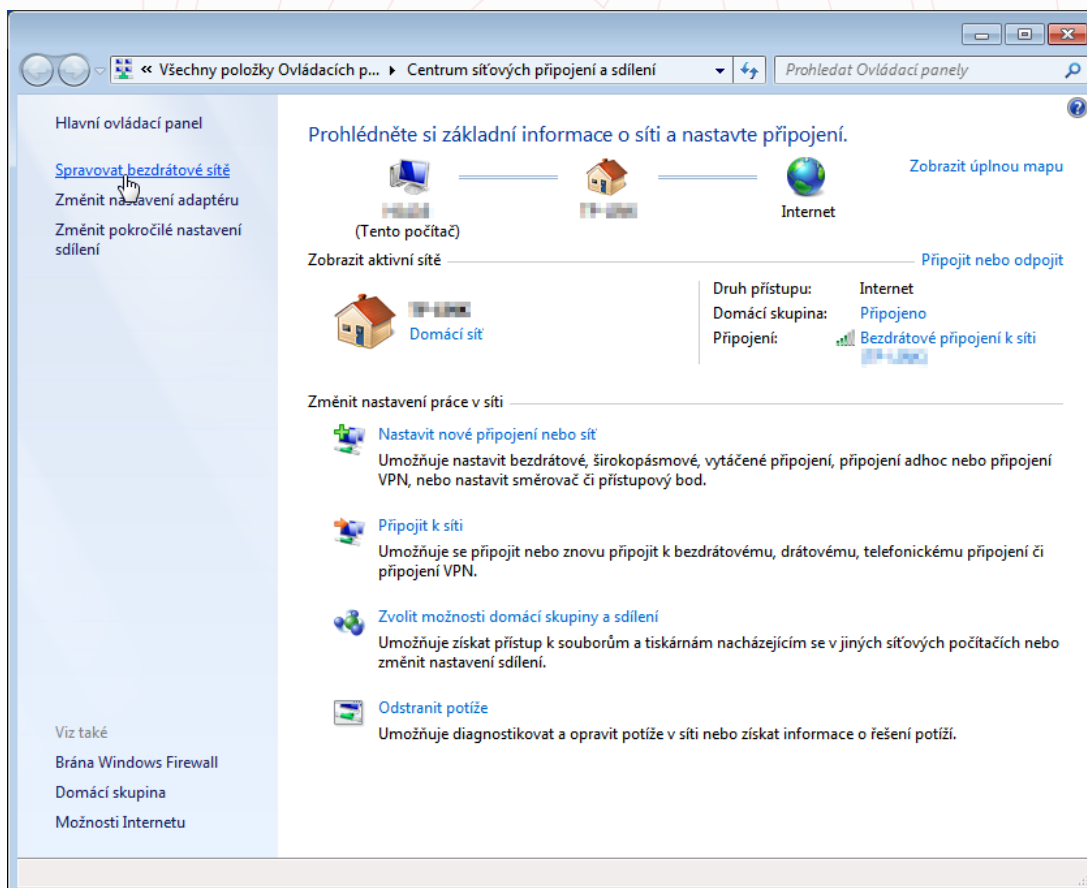
6. 10. 2014

Tento návod slouží k nakonfigurování síťového profilu ve Windows7, ale stejný postup lze aplikovat i na Windows8 (místo správce bezdrátových sítí použijte lištu se seznamem sítí na pravé straně obrazovky).

1. **Otevřeme Centrum síťových připojení a sdílení** – pravým tlačítkem myši klikneme na symbol připojení vpravo na liště.

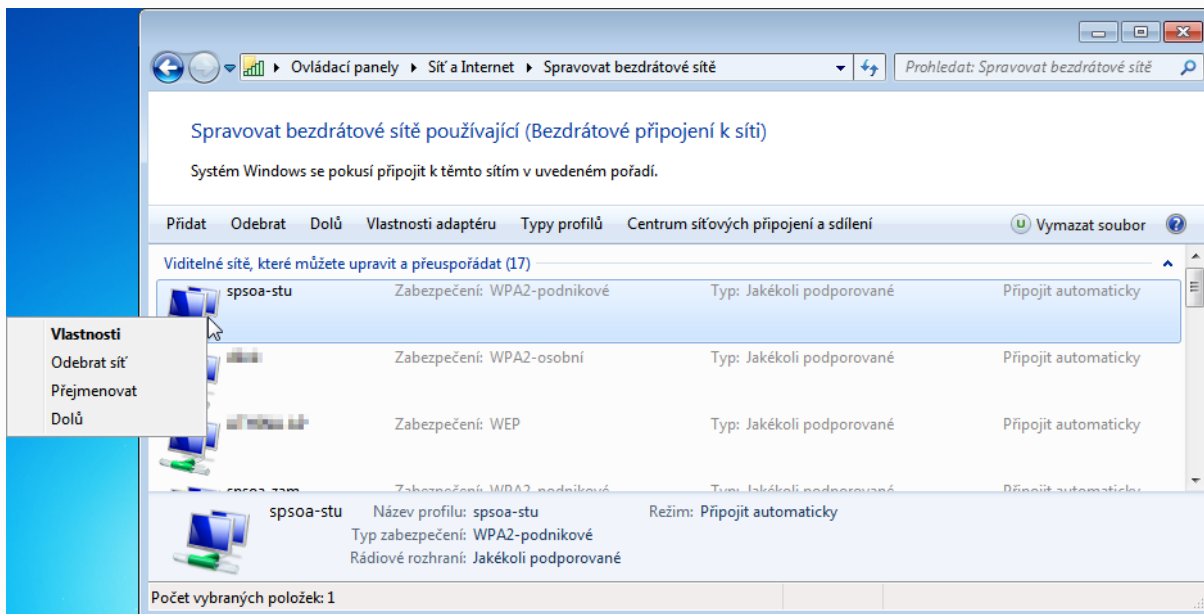


2. **Otevřeme Správce bezdrátových sítí.**

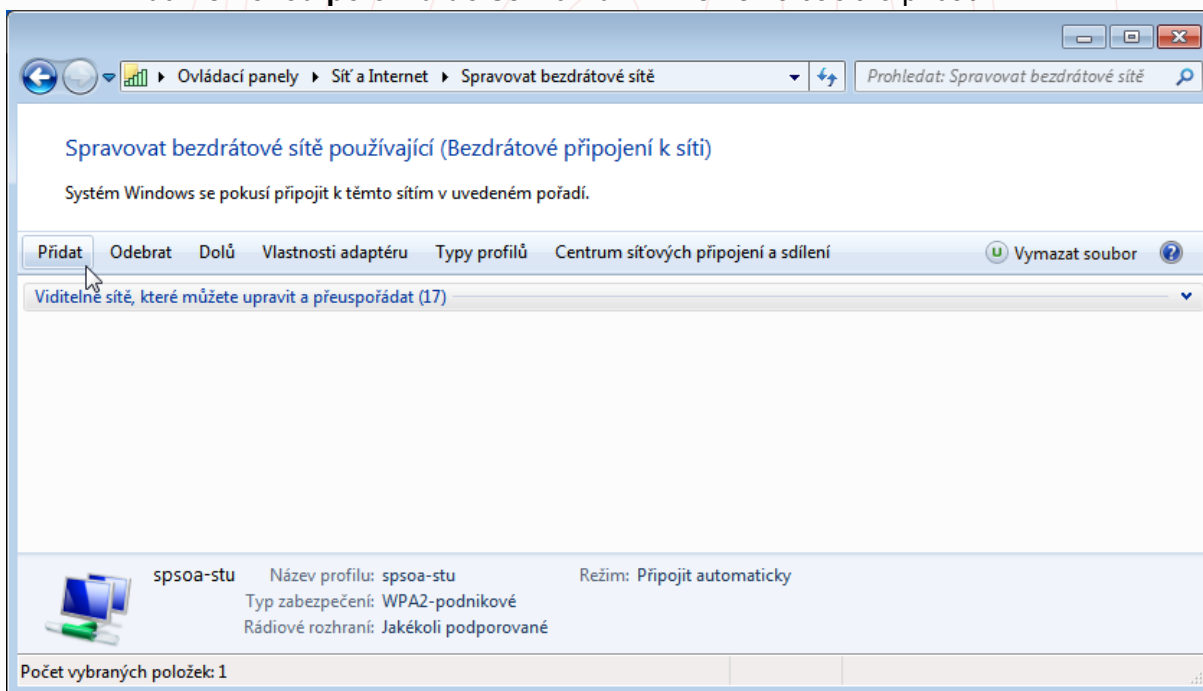




3. Pokud v seznamu existuje síť spsoa-stu/spsoa-zam, vymažeme ji. Pravým tlačítkem myši klikneme na síť a z nabídky vybereme volbu **Odebrat síť**.

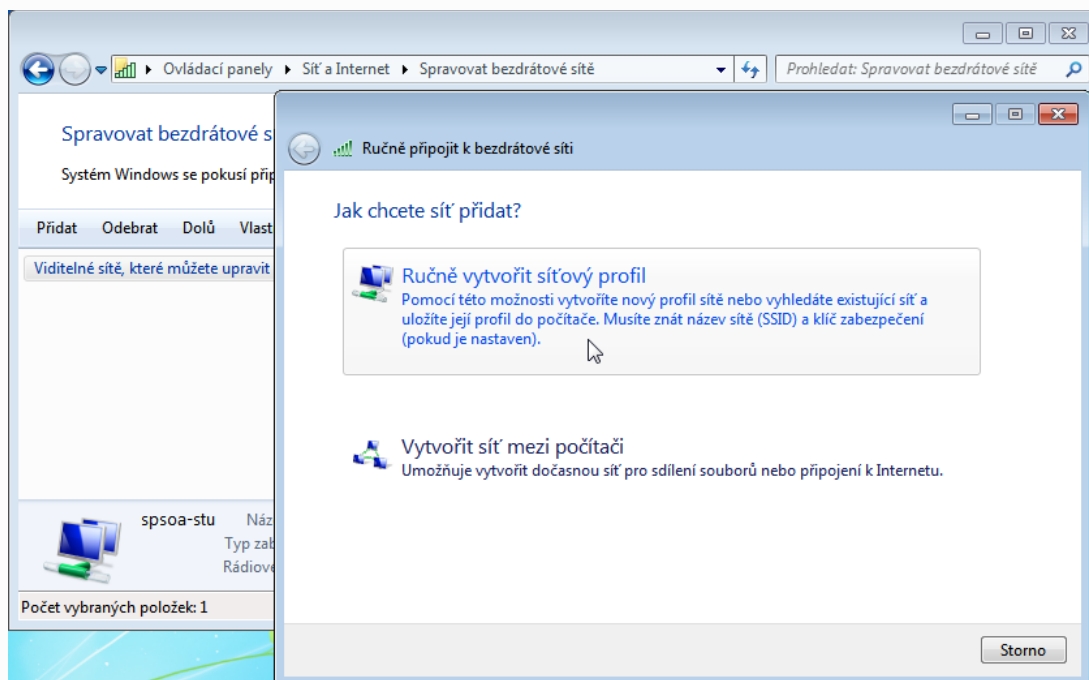


4. Přidáme novou položku do seznamu. Klikneme na tlačítko přidat.

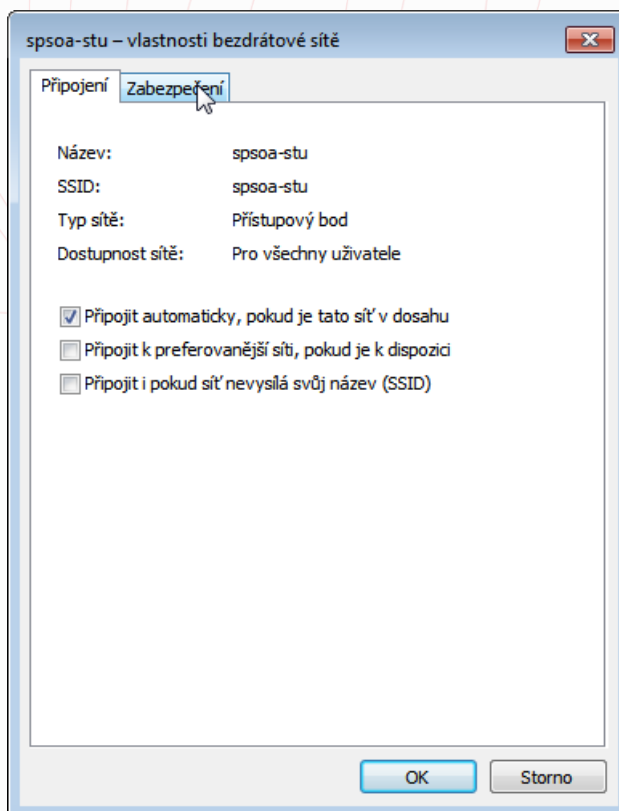




5. Založíme ručně nový síťový profil.

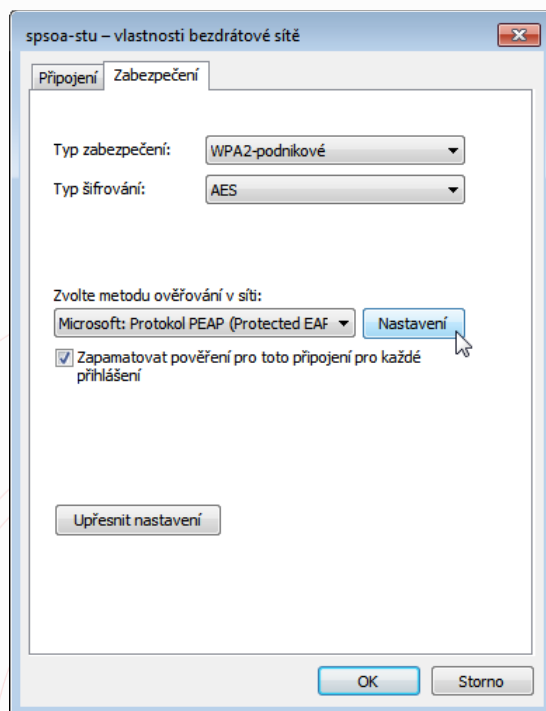


6. Zvolíme kartu Zabezpečení.

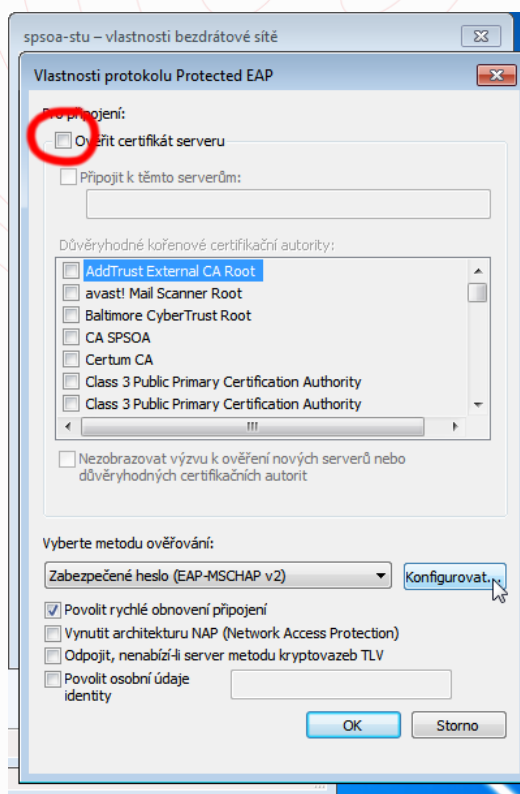




7. Klikneme na tlačítko Nastavení.

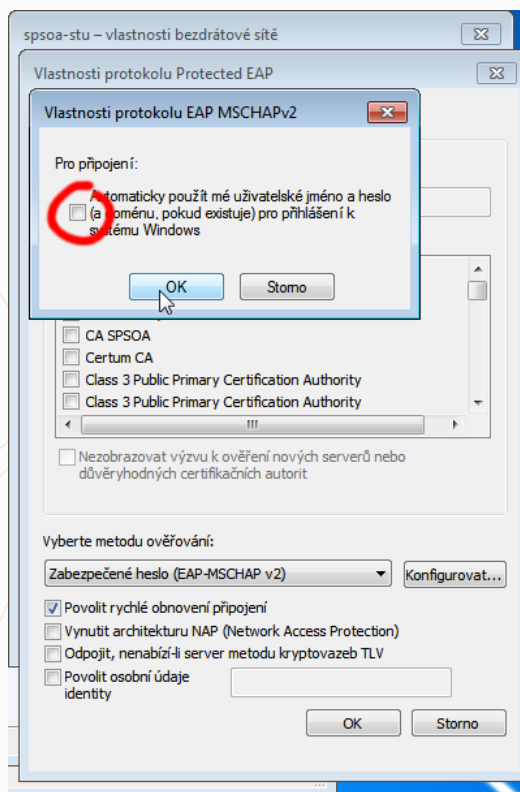


8. „Odtrhneme“ volbu ověření certifikátu a pokračujeme kliknutím na tlačítko Konfigurovat...

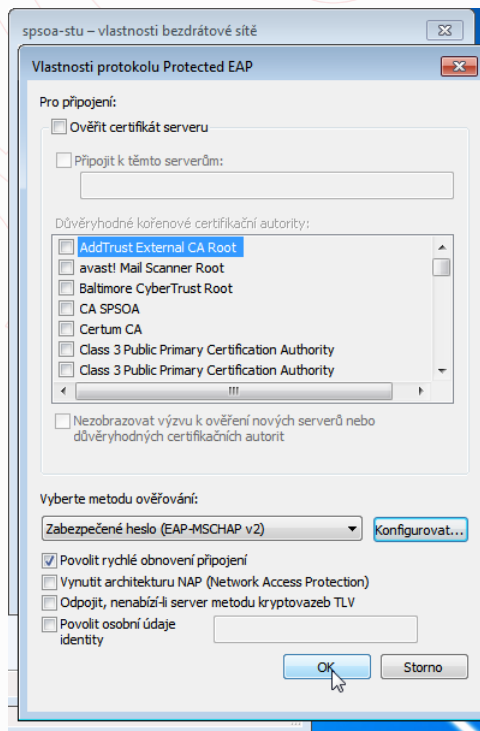




9. „Odtrhneme“ volbu automatického užití..... a potvrdíme kliknutím na tlačítko OK.

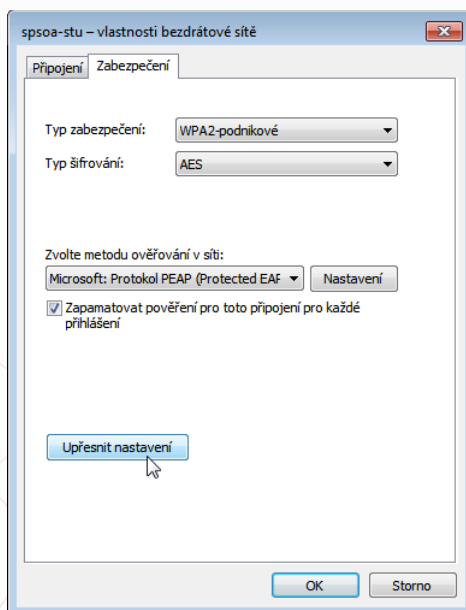


10. Potvrdíme nastavení kliknutím na tlačítko OK

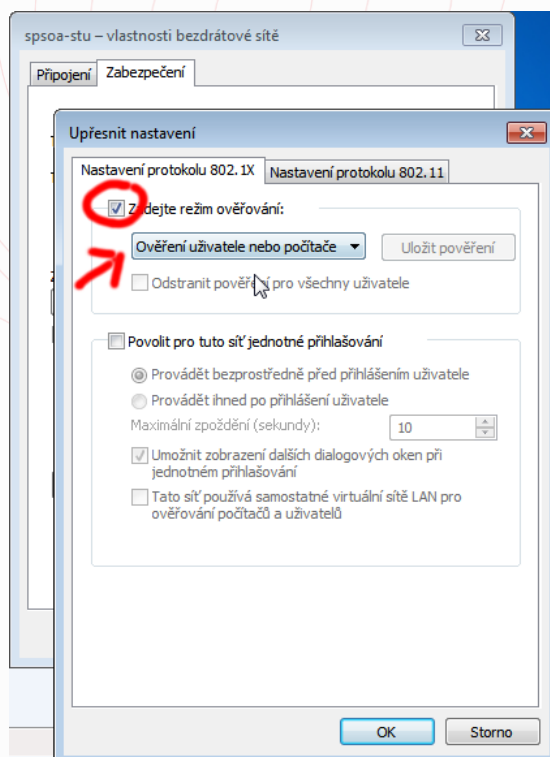




11. Klikneme na tlačítko **Upřesnit nastavení**.

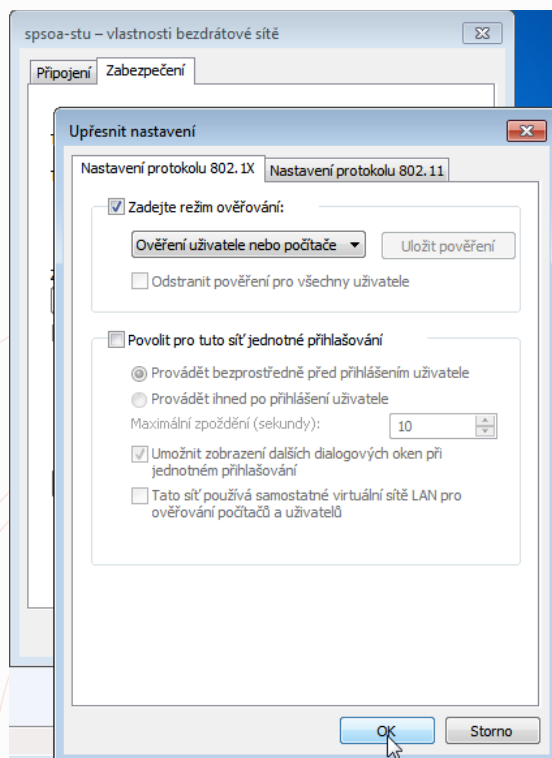


12. Zatrhneme políčko **Zadejte režim ověřování** a v seznamu zvolte položku **Ověření uživatele nebo počítače**. V případě nefunkčnosti je možné zkusit volbu **Ověření uživatele** a pomocí tlačítka **Uložit pověření** zadat přihlašovací údaje.

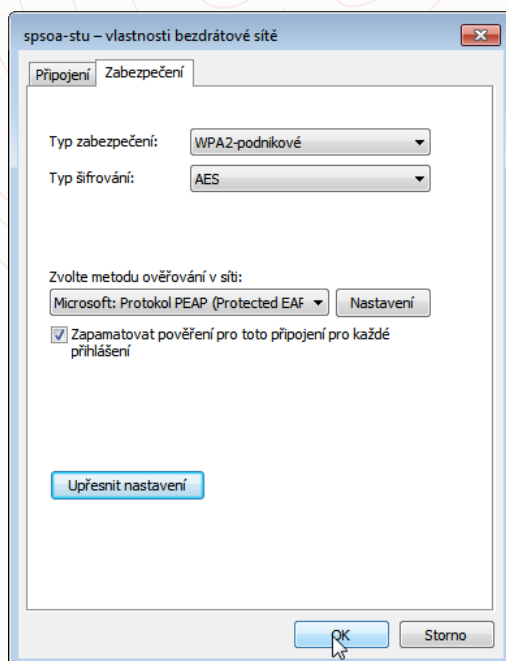




13. Nastavení potvrdíme zmáčknutím tlačítka OK.

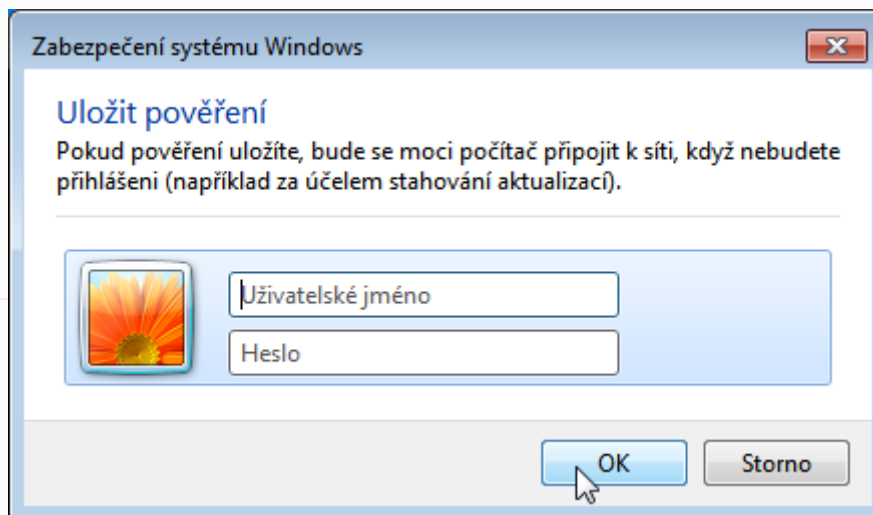


14. Nastavení potvrdíme zmáčknutím tlačítka OK.





15. Při prvním přihlášení jsme dotázáni na přihlašovací údaje, které je třeba vyplnit. Uživatelským jménem je emailová adresa končící @spsoa.cz/@st.spsoa.cz. Heslo pro wifi je jedinečné – není to heslo pro systém Moodle, ani heslo pro emailový účet. Je důrazně doporučeno, aby heslo bylo silné (obsahující malá písmena, velká písmena, číslo, ne-alfanumerický znak a délky min. 8 znaků). Může se stát, že se dialog pro zadání přihlašovacích údajů objeví několikrát, aniž by proběhlo přihlášení v případě potíží zkuste vypnout a zapnout síťový adaptér, nebo restartovat Windows.



Co dělat v případě přetrvávajících potíží?

Pokud se Vám nedaří připojit se na wifi ve Windows7, požádejte o pomoc svého IT správce, případně se obraťte na některého správce sítě školy. Tento návod neslouží k nastavení mobilních zařízení – Vzhledem k množství mobilních operačních systémů a jejich verzí, nejsme schopni poskytovat jejich technickou podporu.

