

D14/ZL/235/2001

MORAVSKOSLEZSKÝ KRAJ ZASTUPITELSTVO KRAJE

vydává

DODATEK č. 14

zřizovací listiny ev. č. ZL/235/2001

příspěvkové organizace

**Střední průmyslová škola a Obchodní akademie,
Bruntál, příspěvková organizace**

Článek 1

Na základě usnesení zastupitelstva kraje č. 11/1170 ze dne 10. března 2023 se mění a doplňuje zřizovací listina ev. č. ZL/235/2001 vydaná radou kraje dne 20. prosince 2001, ve znění jejího dodatku č. 1 ze dne 11. dubna 2002, dodatku č. 2 ze dne 29. září 2005, dodatku č. 3 ze dne 14. října 2009, dodatku č. 4 ze dne 5. září 2012, dodatku č. 5 ze dne 21. března 2013, dodatku č. 6 ze dne 25. června 2015, dodatku č. 7 ze dne 22. prosince 2016, dodatku č. 8 ze dne 15. června 2017, dodatku č. 9 ze dne 14. června 2018, dodatku č. 10 ze dne 13. prosince 2018, dodatku č. 11 ze dne 5. prosince 2020, dodatku č. 12 ze dne 17. června 2021 a dodatku č. 13 ze dne 16. června 2022, takto:

- 1) Mění se Čl. VIII Vymezení majetku ve vlastnictví zřizovatele předávaného organizaci k hospodaření, tj. příloha č. 1.
- 2) Organizaci se předává k hospodaření nemovitý majetek:

a) Budovy a stavby

parc. č.	čp/če, část obce	způsob využití	k. ú.
2249/9	bez čp/če	jiná stavba	Bruntál-město

b) Pozemky

parc. č.	výměra (m ²)	druh	k. ú.
2249/7	2576	ostatní plocha	Bruntál-město
2249/8	598	ostatní plocha	Bruntál-město
2249/9	49	ostatní plocha	Bruntál-město

3) Organizaci se vyjímá z hospodaření nemovitý majetek:

b) Pozemky

parc. č.	výměra (m ²)	druh	k. ú.
2249/4	1013	ostatní plocha	Bruntál-město
2250/1	1044	ostatní plocha	Bruntál-město

Ke změnám došlo v souvislosti se zápisem stavby technického vybavení bez čp/če na pozemku parc. č. 2249/9; na základě ohlášení změny údajů čj. Z-4550/2022 došlo ke změně výměry pozemků parc. č. 2242, 2243, 2249/1, 2250/2, 2252, k. ú. Bruntál-město.

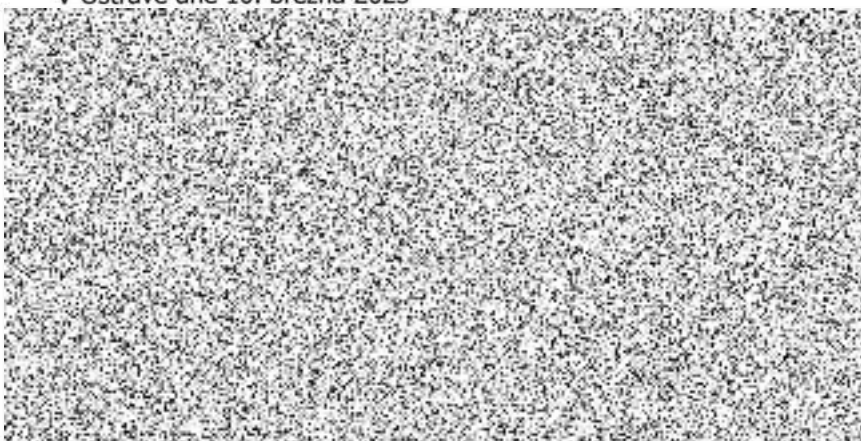
4) Příloha č. 1 se zrušuje a nahrazuje se novou přílohou č. 1, která je nedílnou součástí tohoto dodatku.

Článek 2

Dodatek č. 14 je nedílnou součástí zřizovací listiny ev. č. ZL/235/2001 vydané radou kraje dne 20. prosince 2001, ve znění jejího dodatku č. 1 ze dne 11. dubna 2002, dodatku č. 2 ze dne 29. září 2005, dodatku č. 3 ze dne 14. října 2009, dodatku č. 4 ze dne 5. září 2012, dodatku č. 5 ze dne 21. března 2013, dodatku č. 6 ze dne 25. června 2015, dodatku č. 7 ze dne 22. prosince 2016, dodatku č. 8 ze dne 15. června 2017, dodatku č. 9 ze dne 14. června 2018 dodatku č. 10 ze dne 13. prosince 2018, dodatku č. 11 ze dne 5. prosince 2020, dodatku č. 12 ze dne 17. června 2021 a dodatku č. 13 ze dne 16. června 2022.

Tento dodatek nabývá účinnosti dnem 11. března 2023.

V Ostravě dne 10. března 2023



Příloha č. 1
ke zřizovací listině příspěvkové organizace

Střední průmyslová škola a Obchodní akademie, Bruntál, příspěvková organizace

ze dne 20. prosince 2001

Vymezení majetku, který se příspěvkové organizaci předává k hospodaření.

1. Rozpis nemovitého majetku

a) Budovy

parc. č.	čp/če	způsob využití	k. ú.
2247	814, Bruntál	občanská vybavenost	Bruntál-město
2241	815, Bruntál	občanská vybavenost	Bruntál-město
2244	bez čp/če	občanská vybavenost	Bruntál-město
2248	bez čp/če	jiná stavba	Bruntál-město
2249/2	bez čp/če	jiná stavba	Bruntál-město
2249/9	bez čp/če	jiná stavba	Bruntál-město

b) Pozemky

parc. č.	výměra (m ²)	druh	k. ú.
2241	517	zastavěná plocha a nádvoří	Bruntál-město
2242	3878	ostatní plocha	Bruntál-město
2243	299	ostatní plocha	Bruntál-město
2244	2618	zastavěná plocha a nádvoří	Bruntál-město
2246	83	zastavěná plocha a nádvoří	Bruntál-město
2247	1749	zastavěná plocha a nádvoří	Bruntál-město
2248	698	zastavěná plocha a nádvoří	Bruntál-město
2249/1	11540	ostatní plocha	Bruntál-město
2249/2	1086	zastavěná plocha a nádvoří	Bruntál-město
2249/3	2	ostatní plocha	Bruntál-město
2249/7	2576	ostatní plocha	Bruntál-město
2249/8	598	ostatní plocha	Bruntál-město
2249/9	49	ostatní plocha	Bruntál-město
2250/2	6431	ostatní plocha	Bruntál-město
2251	3902	ostatní plocha	Bruntál-město
2252	2006	ostatní plocha	Bruntál-město
2066/3	49727	orná půda	Staré Město u Bruntálu
2066/4	60326	orná půda	Staré Město u Bruntálu
2183/5	2984	trvalý travní porost	Staré Město u Bruntálu
2205	3535	trvalý travní porost	Staré Město u Bruntálu

2. Rozpis movitého majetku je uveden v inventárních soupisech uložených u příspěvkové organizace.

