



D8/ZL/235/2001

# MORAVSKOSLEZSKÝ KRAJ ZASTUPITELSTVO KRAJE

vydává

## DODATEK č. 8

**zřizovací listiny ev. č. ZL/235/2001**

příspěvkové organizace

**Střední průmyslová škola a Obchodní akademie,  
Bruntál, příspěvková organizace**

### Článek 1

Na základě usnesení zastupitelstva kraje č. 4/333 ze dne 15. června 2017 se mění a doplňuje zřizovací listina ev. č. ZL/235/2001 vydaná radou kraje dne 20. prosince 2001, ve znění jejího dodatku č. 1 ze dne 11. dubna 2002, dodatku č. 2 ze dne 29. září 2005, dodatku č. 3 ze dne 14. října 2009, dodatku č. 4 ze dne 5. září 2012, dodatku č. 5 ze dne 21. března 2013, dodatku č. 6 ze dne 25. června 2015 a dodatku č. 7 ze dne 22. prosince 2016, takto:

1) Mění se Čl. VI a zní:

#### Čl. VI

##### Vymezení hlavního účelu a předmětu činnosti organizace

1. Hlavním účelem zřízení organizace je uskutečňovat vzdělávání a výchovu žáků podle vzdělávacích programů.
  2. Předmět činnosti odpovídající hlavnímu účelu:
    - poskytuje střední vzdělání s maturitní zkouškou,
    - poskytuje žákům středních škol a studentům vyšších odborných škol ubytování, výchovně vzdělávací činnost navazující na výchovně vzdělávací činnost středních škol a vyšších odborných škol, zajišťuje těmto žákům a studentům školní stravování, v případě hodném zvláštního zřetele může být do domova umístěn i žák druhého stupně základní školy, vede žáky a studenty k plnohodnotnému využívání volného času formou zájmových činností,
    - zabezpečuje stravování žáků a studentů,
    - zabezpečuje stravování vlastním zaměstnancům organizace.
- 2) Mění se Čl. VIII Vymezení majetku ve vlastnictví zřizovatele předávaného organizaci k hospodaření, tj. příloha č. 1.

Na základě řízení Z 542/2017-801 byla v katastru nemovitostí zaevidována změna obvodu budov čp. 815 a čp. 816 v k. ú. Bruntál-město. V této souvislosti dochází ke změnám výměr pozemků parc. č. 2241, parc. č. 2242, parc. č. 2249/1, parc. č. 2252 a rozdělení pozemku parc. č. 2250 na pozemek parc. č. 2250/1 a parc. č. 2250/2 a současně vymezení nového pozemku parc. č. 2249/4, vše k. ú. Bruntál-město.

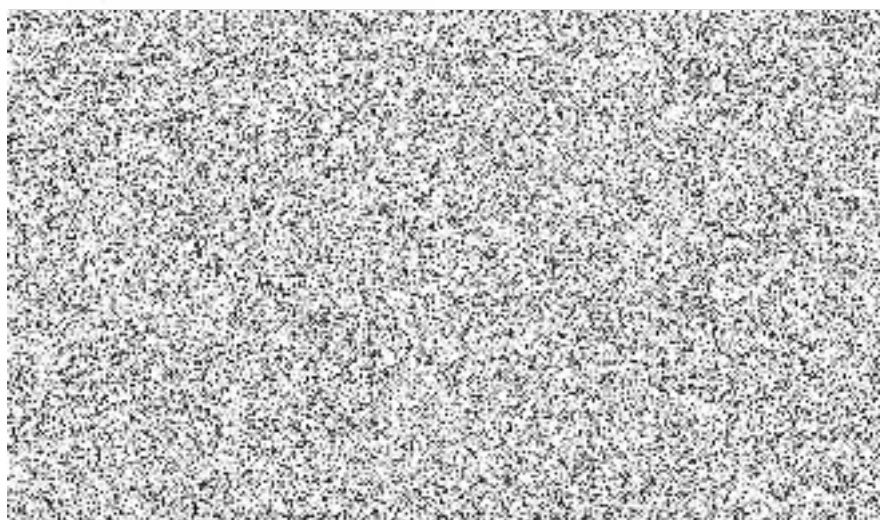
3) Příloha č. 1 se zrušuje a nahrazuje se novou přílohou č. 1, která je nedílnou součástí tohoto dodatku.

## Článek 2

Dodatek č. 8 je nedílnou součástí zřizovací listiny ev. č. ZL/235/2001 vydané radou kraje dne 20. prosince 2001, ve znění jejího dodatku č. 1 ze dne 11. dubna 2002, dodatku č. 2 ze dne 29. září 2005, dodatku č. 3 ze dne 14. října 2009, dodatku č. 4 ze dne 5. září 2012, dodatku č. 5 ze dne 21. března 2013, dodatku č. 6 ze dne 25. června 2015 a dodatku č. 7 ze dne 22. prosince 2016.

Tento dodatek nabývá účinnosti dnem 1. září 2017.

V Ostravě dne 15. června 2017



## Příloha č. 1

ke zřizovací listině příspěvkové organizace

### **Střední průmyslová škola a Obchodní akademie, Bruntál, příspěvková organizace**

ze dne 20. prosince 2001

#### **Vymezení majetku, který se příspěvkové organizaci předává k hospodaření.**

#### **1. Rozpis nemovitého majetku**

##### a) Budovy

parc. č.	čp/če	způsob využití	k. ú.
18	7, Bruntál	občanská vybavenost	Bruntál-město
19	8, Bruntál	občanská vybavenost	Bruntál-město
20	bez čp/če	garáž	Bruntál-město
21	9, Bruntál	občanská vybavenost	Bruntál-město
22	10, Bruntál	občanská vybavenost	Bruntál-město
23	11, Bruntál	občanská vybavenost	Bruntál-město
2247	814, Bruntál	občanská vybavenost	Bruntál-město
2241	815, Bruntál	občanská vybavenost	Bruntál-město
2242	816, Bruntál	občanská vybavenost	Bruntál-město
2243	817, Bruntál	občanská vybavenost	Bruntál-město
2244	bez čp/če	občanská vybavenost	Bruntál-město
2248	bez čp/če	jiná stavba	Bruntál-město
2249/2	bez čp/če	jiná stavba	Bruntál-město
st. 298	bez čp/če	občanská vybavenost	Staré Město u Bruntálu
st. 323	bez čp/če	občanská vybavenost	Staré Město u Bruntálu

##### b) Pozemky

parc. č.	výměra (m <sup>2</sup> )	druh	k. ú.
18	889	zastavěná plocha a nádvoří	Bruntál-město
19	3240	zastavěná plocha a nádvoří	Bruntál-město
20	285	zastavěná plocha a nádvoří	Bruntál-město
21	672	zastavěná plocha a nádvoří	Bruntál-město
22	209	zastavěná plocha a nádvoří	Bruntál-město
23	114	zastavěná plocha a nádvoří	Bruntál-město
2241	517	zastavěná plocha a nádvoří	Bruntál-město
2242	725	zastavěná plocha a nádvoří	Bruntál-město
2243	579	zastavěná plocha a nádvoří	Bruntál-město
2244	2618	zastavěná plocha a nádvoří	Bruntál-město
2245	92	zastavěná plocha a nádvoří	Bruntál-město
2246	83	zastavěná plocha a nádvoří	Bruntál-město
2247	1749	zastavěná plocha a nádvoří	Bruntál-město
2248	698	zastavěná plocha a nádvoří	Bruntál-město
2249/1	21246	ostatní plocha	Bruntál-město
2249/2	1086	zastavěná plocha a nádvoří	Bruntál-město
2249/3	2	ostatní plocha	Bruntál-město
2249/4	1013	ostatní plocha	Bruntál-město
2250/1	1044	ostatní plocha	Bruntál-město
2250/2	157	ostatní plocha	Bruntál-město

2251	3902	ostatní plocha	Bruntál-město
2252	2613	ostatní plocha	Bruntál-město
st. 298	1100	zastavěná plocha a nádvoří	Staré Město u Bruntálu
st. 323	824	zastavěná plocha a nádvoří	Staré Město u Bruntálu
94/2	3617	ostatní plocha	Staré Město u Bruntálu
2378/4	278	ostatní plocha	Staré Město u Bruntálu
2066/3	49727	orná půda	Staré Město u Bruntálu
2066/4	60326	orná půda	Staré Město u Bruntálu
2183/5	2984	trvalý travní porost	Staré Město u Bruntálu
2205	3535	trvalý travní porost	Staré Město u Bruntálu



2. **Rozpis movitého majetku** je uveden v inventárních soupisech uložených u příspěvkové organizace.