

# MORAVSKOSLEZSKÝ KRAJ

## ZASTUPITELSTVO KRAJE

vydává

### DODATEK č. 13

**zřizovací listiny ev. č. ZL/235/2001**

příspěvkové organizace

**Střední průmyslová škola a Obchodní akademie,  
Bruntál, příspěvková organizace**

#### Článek 1

Na základě usnesení zastupitelstva kraje č. 8/827 ze dne 16. června 2022 se mění a doplňuje zřizovací listina ev. č. ZL/235/2001 vydaná radou kraje dne 20. prosince 2001, ve znění jejího dodatku č. 1 ze dne 11. dubna 2002, dodatku č. 2 ze dne 29. září 2005, dodatku č. 3 ze dne 14. října 2009, dodatku č. 4 ze dne 5. září 2012, dodatku č. 5 ze dne 21. března 2013, dodatku č. 6 ze dne 25. června 2015, dodatku č. 7 ze dne 22. prosince 2016, dodatku č. 8 ze dne 15. června 2017, dodatku č. 9 ze dne 14. června 2018, dodatku č. 10 ze dne 13. prosince 2018, dodatku č. 11 ze dne 5. prosince 2020 a dodatku č. 12 ze dne 17. června 2021, takto:

- 1) Mění se Čl. VIII Vymezení majetku ve vlastnictví zřizovatele předávaného organizaci k hospodaření, tj. příloha č. 1.
- 2) Organizaci se vyjímá z hospodaření nemovitý majetek:

a) Budovy a stavby

| parc. č. | čp/če, část obce | způsob využití      | k. ú.         |
|----------|------------------|---------------------|---------------|
| 2242     | 816, Bruntál     | občanská vybavenost | Bruntál-město |
| 2243     | 817, Bruntál     | občanská vybavenost | Bruntál-město |

b) Pozemky

V souvislosti s odstraněním staveb čp. 816 a čp. 817 došlo ke změně druhu pozemků parc. č. 2242 a parc. č. 2243, k. ú. Bruntál-město.

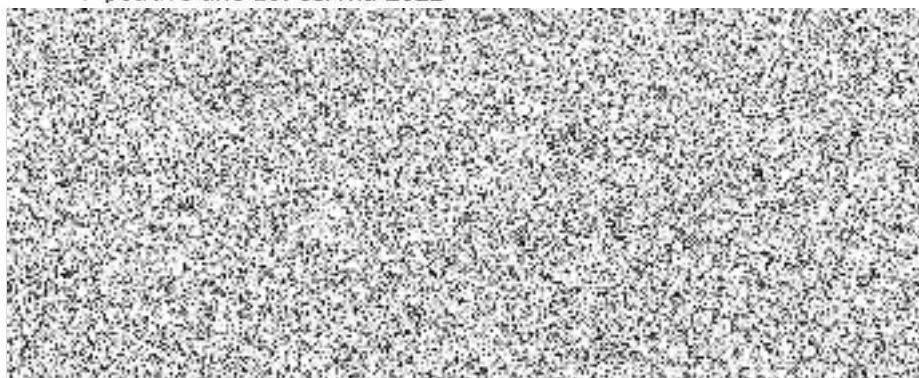
- 3) Příloha č. 1 se zrušuje a nahrazuje se novou přílohou č. 1, která je nedílnou součástí tohoto dodatku.

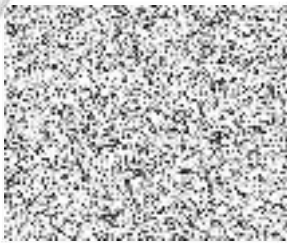
## Článek 2

Dodatek č. 13 je nedílnou součástí zřizovací listiny ev. č. ZL/235/2001 vydané radou kraje dne 20. prosince 2001, ve znění jejího dodatku č. 1 ze dne 11. dubna 2002, dodatku č. 2 ze dne 29. září 2005, dodatku č. 3 ze dne 14. října 2009, dodatku č. 4 ze dne 5. září 2012, dodatku č. 5 ze dne 21. března 2013, dodatku č. 6 ze dne 25. června 2015, dodatku č. 7 ze dne 22. prosince 2016, dodatku č. 8 ze dne 15. června 2017, dodatku č. 9 ze dne 14. června 2018 dodatku č. 10 ze dne 13. prosince 2018, dodatku č. 11 ze dne 5. prosince 2020 a dodatku č. 12 ze dne 17. června 2021.

Tento dodatek nabývá účinnosti dnem 17. června 2022.

V Ostravě dne 16. června 2022





**Příloha č. 1**  
ke zřizovací listině příspěvkové organizace

**Střední průmyslová škola a Obchodní akademie, Bruntál, příspěvková organizace**

ze dne 20. prosince 2001

**Vymezení majetku, který se příspěvkové organizaci předává k hospodaření.**

**1. Rozpis nemovitého majetku**

a) Budovy

| parc. č. | čp/če        | způsob využití      | k. ú.         |
|----------|--------------|---------------------|---------------|
| 2247     | 814, Bruntál | občanská vybavenost | Bruntál-město |
| 2241     | 815, Bruntál | občanská vybavenost | Bruntál-město |
| 2244     | bez čp/če    | občanská vybavenost | Bruntál-město |
| 2248     | bez čp/če    | jiná stavba         | Bruntál-město |
| 2249/2   | bez čp/če    | jiná stavba         | Bruntál-město |

b) Pozemky

| parc. č. | výměra (m <sup>2</sup> ) | druh                       | k. ú.                  |
|----------|--------------------------|----------------------------|------------------------|
| 2241     | 517                      | zastavěná plocha a nádvoří | Bruntál-město          |
| 2242     | 725                      | ostatní plocha             | Bruntál-město          |
| 2243     | 579                      | ostatní plocha             | Bruntál-město          |
| 2244     | 2618                     | zastavěná plocha a nádvoří | Bruntál-město          |
| 2246     | 83                       | zastavěná plocha a nádvoří | Bruntál-město          |
| 2247     | 1749                     | zastavěná plocha a nádvoří | Bruntál-město          |
| 2248     | 698                      | zastavěná plocha a nádvoří | Bruntál-město          |
| 2249/1   | 21246                    | ostatní plocha             | Bruntál-město          |
| 2249/2   | 1086                     | zastavěná plocha a nádvoří | Bruntál-město          |
| 2249/3   | 2                        | ostatní plocha             | Bruntál-město          |
| 2249/4   | 1013                     | ostatní plocha             | Bruntál-město          |
| 2250/1   | 1044                     | ostatní plocha             | Bruntál-město          |
| 2250/2   | 157                      | ostatní plocha             | Bruntál-město          |
| 2251     | 3902                     | ostatní plocha             | Bruntál-město          |
| 2252     | 2613                     | ostatní plocha             | Bruntál-město          |
| 2066/3   | 49727                    | orná půda                  | Staré Město u Bruntálu |
| 2066/4   | 60326                    | orná půda                  | Staré Město u Bruntálu |
| 2183/5   | 2984                     | trvalý travní porost       | Staré Město u Bruntálu |
| 2205     | 3535                     | trvalý travní porost       | Staré Město u Bruntálu |

**2. Rozpis movitého majetku** je uveden v inventárních soupisech uložených u příspěvkové organizace.